

スクールカウンセラー便り

2021年 4月号

皆さんこんにちは。スクールカウンセラーをしております瀧田絵美（たきた えみ）です。

学校生活では、たくさんのことを学び、体験していきます。その中で、心は様々なことを感じたり考えたりしていくでしょう。スクールカウンセラーは、そんな皆さんの心の整理をお手伝いしたり、悩み事や困り事を一緒に考えたりして、学校生活をより楽しく有意義に送れるようにサポートさせていただきます。どうぞよろしくお願い致します。

スクールカウンセラーって何する人？ 相談室ってどんな場所??

スクールカウンセラーは、皆さんの“心と身体がホッとすること”を助ける仕事です。相談室は皆さんが“ホッとす”ための場所です。悩みごとや困ったことがあった時、家族や友達、担任の先生、保健室の先生とお話することでスッキリすることが多いと思いますが、身近な人だからこそ話づらいこともあると思います。何だかわからないけど心がスッキリしない時、ちょっとおしゃべりしたい時、ゆっくり話を聞いてもらいたい時など、特別な場所だと思わないで、気軽な気持ちで来室してください。

保護者の皆様へ

スクールカウンセラーとして、お子様のより良い成長や学校生活へのお手伝いをすると共に、お子様の成長や教育に関して、保護者の方々からの相談も受け付けております。「スクールカウンセラー」「相談室」と聞くと、堅苦しいイメージを抱きがちですが、深刻な困り事だけを扱うところではありません。お会いしてすぐに魔法のように解決することは残念ながらできませんが、お話を聴いて、より良い解決に向けた方法を一緒に考えていきたいと思っています。相談内容は秘密を厳守いたします。どうぞお気軽にご活用ください。

予約の方法

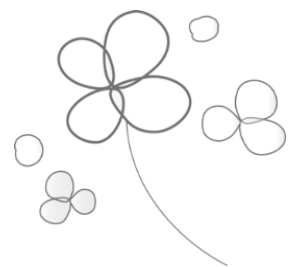
相談は予約制となっています。ご希望の方は養護教諭か担任の先生にお伝えください。

自己紹介

名前：瀧田 絵美（たきた えみ）

資格：公認心理師、臨床心理士、キャリアコンサルタント

プロフィール：本校以外では公立中学校スクールカウンセラー、大学の学生相談員、企業の産業カウンセラー、アスリートのメンタルトレーニングやスポーツカウンセリングをしています。趣味は、舞台鑑賞（演劇、バレエ、ミュージカルが好き）、お料理（カレーはスパイスから調合します）、読書（主にマンガ）、寺社仏閣巡りなど、多趣味です。



■ 4月・5月・6月のスクールカウンセラー来校予定日 ■ ※基本は月、木曜日出勤です

4月8、15、19、22、26、30日 / 5月6、10、13、20、24、31日 / 6月7、10、14、17、21、28日